



NÖRDOST





ODIN 2

OLTRE I CONFINI SONORI

Da quasi un quarto di secolo, Nordost definisce lo standard dell'audio Hi-Fi con i suoi cavi audio di livello superiore. I cavi Odin, lanciati nel 2008, incarnano l'idolo da cui prendono il nome. Odin, della gamma Supreme Reference di Nordost, è stato progettato per facilitare la riproduzione perfetta del suono. Grazie alla tecnologia più all'avanguardia disponibile, Nordost è riuscita nel suo intento. Negli ultimi sei anni, inoltre, Nordost ha fatto importanti passi avanti nelle procedure e nella tecnologia dei cavi, innalzando i propri standard a nuovi livelli.

Oggi, dopo anni di grande ricerca e sviluppo, straordinaria ingegn timer e un'applicazione generale delle sue conoscenze proprietarie, Nordost può dichiarare con certezza che Odin 2 è l'apice nel design dei cavi. La capacità dei cavi Odin 2 di sfruttare appieno ogni sfaccettatura di una performance dal vivo - le delicate sfumature, l'espansione del crescendo, la reazione istantanea di uno staccato, oltre alla precisione in termini di spazio e tempo tra le note stesse - non teme confronti. Sono prestazioni a cui si stenta a credere se non si ha la possibilità di apprezzarle concretamente.

Odin 2 non solo definisce lo standard, lo polverizza.





HOLO:PLUG®

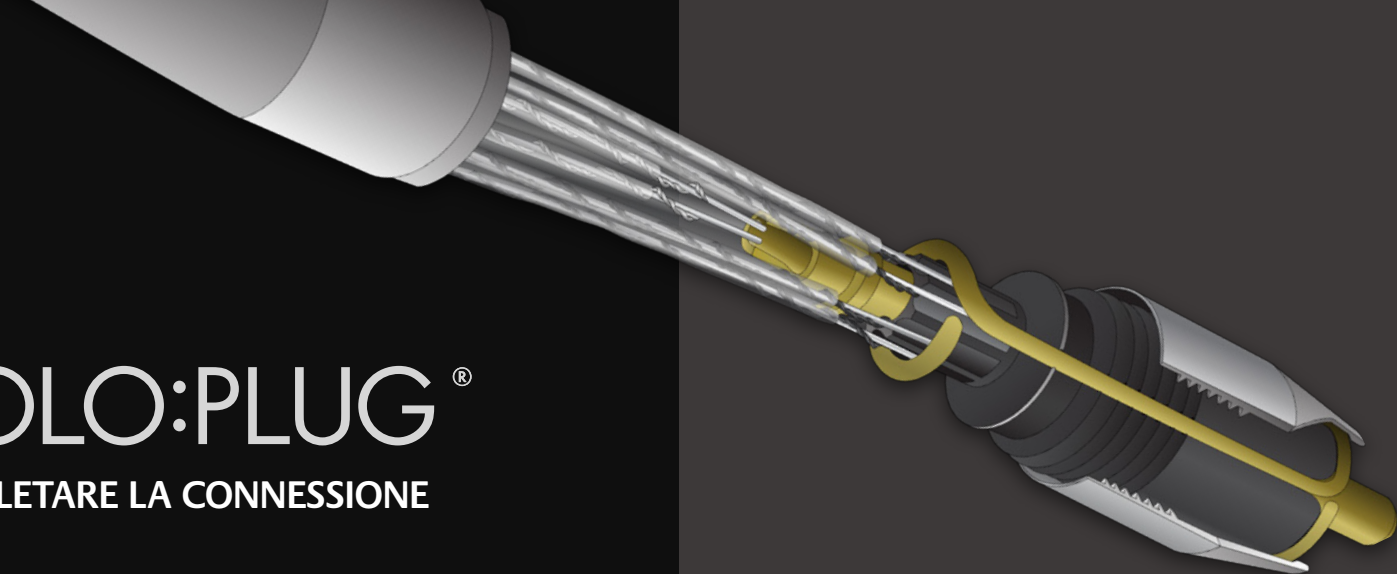
COMPLETARE LA CONNESSIONE

Nordost mira alla perfezione. Sebbene alcuni connettori standard forniti da aziende ritenute affidabili nel settore audio Hi-Fi svolgano adeguatamente la loro funzione, una soluzione "valida per tutti" non produrrebbe risultati degni di Odin 2. L'HOLO:PLUG® è la soluzione di Nordost per la terminazione per cavi. Grazie al loro particolare design, appositamente progettato, i connettori HOLO:PLUG® sono un perfetto connubio tra integrità elettrica e meccanica.

Senza dubbio, i connettori HOLO:PLUG® creano la migliore interfaccia tra cavo e componente, fornendo un'immagine olografica o tridimensionale alla performance musicale.

In Nordost siamo pienamente consapevoli che ogni cavo serve uno scopo particolare e soddisfa esigenze specifiche. Questa particolarità si ritrova facilmente nei nostri singoli modelli di cavi. Per raggiungere il passo successivo in termini di prestazioni, Nordost ha esteso l'idea di design personalizzato ai suoi conduttori.

Gli HOLO:PLUG® non sono realizzati tutti allo stesso modo. Tutti i connettori HOLO:PLUG®, dagli RCA agli XLR, dai Power Plug alle forcelle, sono stati prodotti esclusivamente per il loro uso particolare.



La tecnologia HOLO:PLUG® include:

- Connettori a bassa massa
- Piedini solidi placcati oro
- Controllo delle vibrazioni
- Particolare design dell'RCA a doppio anello
- Processo di placcatura tripla
- Forcelle appositamente create per cavo piatto
- Le superfici di accoppiamento con contatto a 360° riducono al minimo correnti parassite e sfregamento
- Connettori di alimentazione completamente schermati con custodie in metallo
- Contatti din lavorati a vite, spec-mil, accoppiamento ingresso

Prodotto negli Stati Uniti 🇺🇸



DUAL MONO-FILAMENT

La creazione di un cavo realmente di alto livello, in grado di massimizzare le prestazioni di ogni singolo componente di un impianto Hi-Fi, è un'impresa impegnativa. Occorre considerare diversi requisiti: stabilità e smorzamento meccanici, accuratezza e coerenza geometriche e basso effetto dielettrico. L'unico modo per soddisfare tali esigenze essenziali è rappresentato da severi strumenti scientifici. Nordost ha trovato la risposta in un processo innovativo e proprietario chiamato Dual Mono-Filament.

La tecnologia Dual Mono-Filament è uno degli attributi di definizione della gamma di cavi Odin 2.

Ogni conduttore placcato argento è avvolto in modo complesso e uniforme in un doppino intrecciato, una doppia elica di monofilamento FEP, prima di essere rivestito da uno strato estruso di FEP di alta qualità. Il processo brevettato di separazione del conduttore dal suo isolamento in FEP permette che sia circondato da un dielettrico ad aria virtuale. Questo rivoluzionario processo di isolamento è direttamente responsabile dell'eccezionale aumento della velocità di segnale e dell'ottimo smorzamento meccanico ottenuti con i cavi Odin 2.

CONTROLLO TOTALE DEL SEGNALE

Una delle più insidiose cause di interruzione dell'audio Hi-Fi è l'inquinamento elettromagnetico. Purtroppo, l'introduzione di RFI e microonde aumenta esponenzialmente di anno in anno con l'aumento della popolarità dei dispositivi mobili e dello streaming digitale, scatenando il caos nella trasmissione audio. Per ovviare a questo problema persistente, Nordost ha implementato una tecnologia che preserva l'integrità del trasferimento del segnale per resistere all'inquinamento elettromagnetico e alla degradazione del segnale: Total Signal Control.

La tecnologia TSC prende le notevoli prestazioni e l'efficienza prodotte dall'isolamento in Dual Mono-Filament e ne protegge i risultati con uno strato di schermatura con nastro lappato. La tecnologia TSC, associata a connettori di interconnessione e alimentazione completamente schermati, consente una gamma di cavi che promettono una copertura al 100% con schermatura totale senza la rigidità associata ad altri cavi schermati.

Grazie alla tecnologia TSC, i cavi Odin 2 offrono un basso rumore di fondo e livelli di sfumatura e trasparenza che non erano mai stati possibili prima.





MADE IN USA
HOLOPHON

MADE IN USA
HOLOPHON

ODIN 2

NORDOST
MADE IN USA

ODIN 2

ODIN 2



CAVO DI ALIMENTAZIONE

I cavi di alimentazione sono i cavi più vitali dell'impianto Hi-Fi. Responsabile del funzionamento di ogni componente, il calibro del vostro cavo CA determina direttamente la qualità della musica che l'impianto è in grado di produrre. Il cavo di alimentazione Odin 2 combina ogni strumento dell'arsenale Nordost al fine di assicurare un ottimo e costante trasferimento dell'alimentazione CA, libero dagli effetti nocivi delle interferenze elettromagnetiche e delle radiofrequenze.

Il cavo di alimentazione Odin 2 è prodotto con sette conduttori in rame senza ossigeno, placcati argento, con strette tolleranze, 14 AWG 99,999999%. La tecnologia brevettata Dual Mono-Filament di Nordost viene quindi utilizzata in modo che i filamenti del doppino intrecciato creino un dielettrico ad aria virtuale tra l'isolamento estruso in FEP e ogni singolo conduttore. Questi conduttori strettamente attorcigliati e isolati separatamente sono allineati

con una precisione e una coerenza geometriche eccezionali e offrono condizioni perfette per la risonanza meccanica. Per consentire un più veloce tempo di salita del ciclo da 50/60 Hz e impedire qualsiasi influenza EMI o RFI, ogni conduttore è quindi protetto da uno strato di schermatura con nastro lappato placcato argento. La tecnologia TSC di Nordost prosegue con la produzione del suo connettore HOLO:PLUG® appositamente costruito, schermato al 100%, presente sulle estremità IEC e della spina.

Le eccezionali caratteristiche elettriche e meccaniche di questo cavo producono un effetto travolgente. L'integrazione dei cavi di alimentazione Odin 2 nel sistema si tradurrà in un rumore di fondo quasi inesistente, un'assenza totale di interferenze e la vera profondità di gamma richiesta dalla musica.

Isolamento:	Etilene propilene fluorurato (FEP) estruso di elevata purezza classe 1.003
Costruzione:	Spaziatura e lunghezza ottimizzate dal punto di vista meccanico, Dual Mono-Filament, design TSC
Conduttori:	7 x 14 AWG
Materiale:	OFC pieno placcato argento 99,999999%
Resistenza CC:	1,33 ohm per 1000 piedi
Potenza nominale del cavo:	20 amp
Copertura complessiva di schermatura:	Copertura totale di schermatura individuale al 100%
Velocità di propagazione:	88%
Terminazione:	Odin 2 HOLO:PLUG® placcato oro US (Nema), UE (Schuko), AUS o UK a Odin 2 HOLO:PLUG® IEC-C15 o IEC-C19





CAVI DI INTERCONNESSIONE ANALOGICI

I cavi di interconnessione analogici Odin 2 realizzano l'interfaccia di massimo livello disponibile nel settore Hi-Fi. I cavi di interconnessione Supreme Reference di Nordost consistono in dieci conduttori placcati argento, 23 AWG, OFC 99,999%, ciascuno dei quali utilizza la tecnologia proprietaria Dual Mono-Filament e precise tecniche di estrusione con FEP. Questi rigorosi processi, associati a un particolare layout geometrico, forniscono la trasmissione del segnale non concatenata a una velocità incredibile.

La filosofia di design di Nordost non si ferma al solo cavo: la sua tecnologia innovativa si estende ai connettori. Le interconnessioni phono e bilanciata Odin 2 beneficiano dei connettori appositamente costruiti HOLO:PLUG®. La massa ridotta e il design a doppio anello dell'HOLO:PLUG® facilitano il “bilanciamento asimmetrico” dei cavi,

mentre i piedini solidi in lega di ottone placcato oro riducono le vibrazioni, le correnti parassite e gli elementi non-conduttivi nocivi quando vengono abbinati ad altri componenti. La combinazione di questi aspetti produce una risoluzione senza precedenti e il trasferimento ininterrotto dei dati, così che venga catturata ogni sfumatura del dettaglio musicale.

Isolamento:	Etilene propilene fluorurato (FEP) estruso di elevata purezza classe 1.003
Costruzione:	Spaziatura e lunghezza ottimizzate dal punto di vista meccanico, Dual Mono-Filament, design TSC
Conduttori:	10 x 23 AWG
Materiale:	OFC pieno placcato argento 99,999999%
Capacitanza:	18,5 pF/ft
Induttanza:	0,05 µH/ft
Copertura complessiva di schermatura:	Copertura totale di schermatura individuale al 100%
Velocità di propagazione:	90%
Terminazione:	RCA HOLO:PLUG® placcato oro, XLR HOLO:PLUG® placcato oro

CAVO TONEARM +

Il cavo per bracci di pick-up è il cavo più sensibile e critico in un impianto giradischi. I delicati segnali trasportati dalla testina allo stadio phono richiedono che ogni aspetto riguardante la progettazione, il materiale e la realizzazione del cavo sia interamente ottimizzato per la sua applicazione. Il cavo Odin 2 Tonearm + è la soluzione perfetta per queste esigenze essenziali.

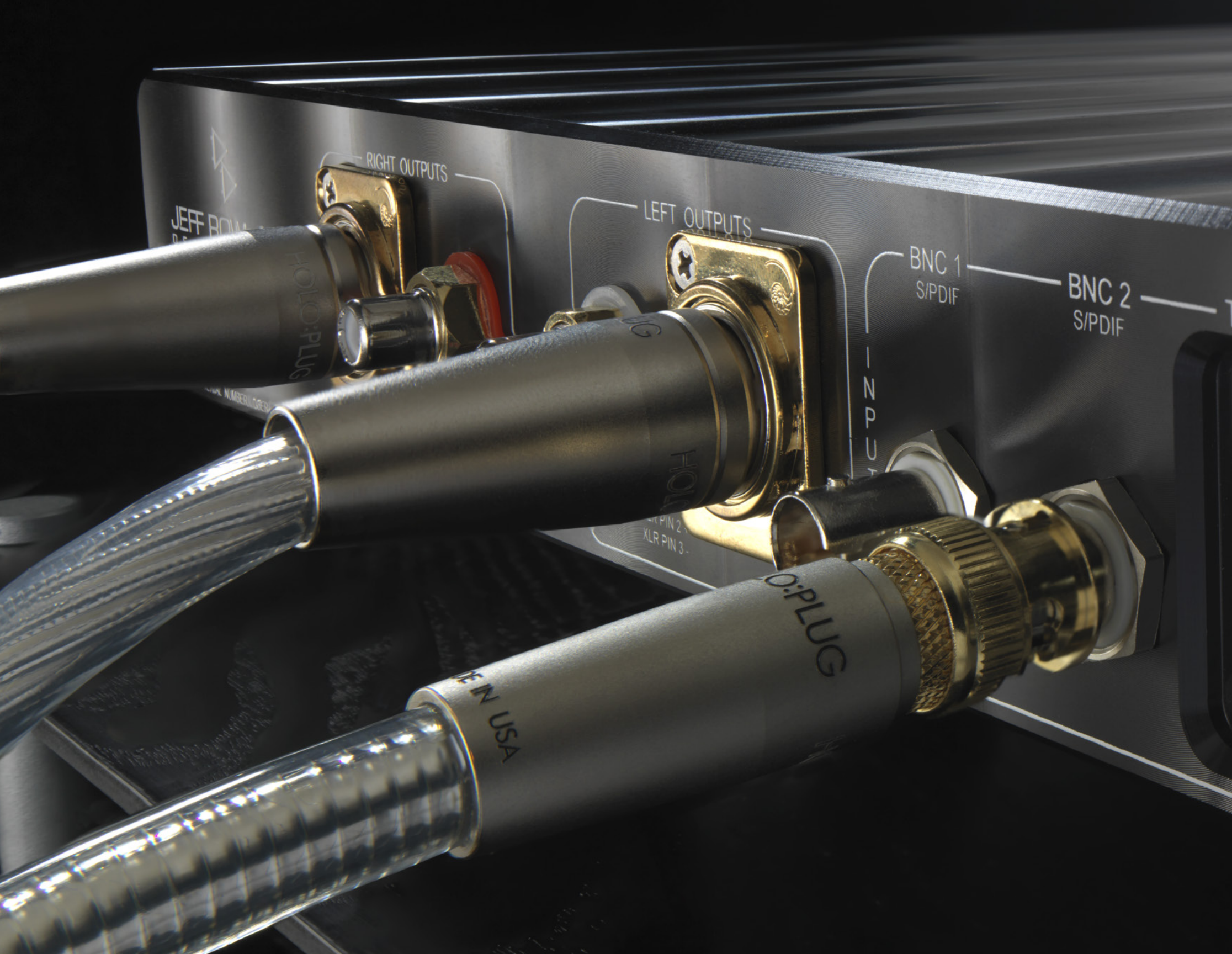
Il cavo Odin 2 Tonearm + Nordost è costituito da quattro conduttori con nucleo pieno in rame OFC puro al 99,999999% placcati in argento, avvolti in una sospensione a doppio monofilamento. Tuttavia, la caratteristica più notevole di questo cavo rivoluzionario è il modo in cui elimina il rumore grazie a molteplici soluzioni per la messa a terra. Innanzitutto, il cavo Odin 2 Tonearm + prevede un collegamento di massa, completamente isolato per tutta la lunghezza del cavo, che connette lo chassis del giradischi allo stadio phono,

stabilendo un collegamento sicuro e a basso rumore fra i due componenti. Nordost offre poi una soluzione versatile: cavetti di messa a terra placcati in argento, scollegabili, realizzati in doppio monofilamento e schermatura TSC. Questi cavetti di messa a terra eliminano totalmente qualsiasi rumore che potrebbe presentarsi durante il trasferimento del segnale, a prescindere dalla specifica costruzione dei componenti nel sistema audio.

Il cavo Odin 2 Tonearm + ha lunghezze precise, calibrate meccanicamente, ed è terminato con connettori HOLO:PLUG® RCA, DIN o XLR a 5 piedini di piccola massa, dritti o a 90°. Il cavo per bracci di pick-up della gamma Supreme Reference Nordost elimina il rumore e assicura i ridotti livelli di capacità necessari per mantenere l'integrità di segnali così fragili e regalare un'esperienza di ascolto davvero sublime dei dischi in vinile.

Isolamento:	etilene propilene fluorurato (FEP) estruso di elevata purezza, classe 1.003		
Costruzione:	cordatura e lunghezza regolate meccanicamente, realizzazione in doppio monofilamento, realizzazione in TSC		
Conduttori:	4 x 0,6 mm di diametro (23 AWG)		
Materiale:	nucleo pieno in rame OFC puro al 99,999999% placcato in argento		
Cavi di messa a terra/collegamento:	nucleo pieno in rame OFC da 0,6 mm di diametro (23 AWG) placcato in argento, doppio monofilamento		
Capacità:	RCA: 31 pF/m (9,75 pF/ft)	XLR: 75 pF/m (23,5 pF/ft)	
Induttanza:	RCA: 0,35 µH/m (0,11 µH/ft)	XLR: 0,2 µH/m (0,0611 µH/ft)	
Copertura complessiva schermatura:	copertura totale schermatura individuale al 100%		
Velocità di propagazione:	90%		
Terminazione:	connettori HOLO:PLUG® RCA, XLR o DIN a 5 piedini placcati in oro, dritti o a 90°		





CAVI DI INTERCONNESSIONE DIGITALI

La precisione e la complessità necessarie per produrre un cavo digitale veramente eccellente sono irraggiungibili per la maggior parte dei produttori di cavi. Per ottenere risultati ottimali dai migliori impianti ad alta risoluzione, i rigorosi standard di trasmissione non solo devono essere soddisfatti ma superati. Attraverso l'implementazione della tecnologia proprietaria e delle tecniche rivoluzionarie più avanzate, Nordost ha raggiunto proprio questo risultato. I cavi digitali Odin 2 garantiscono la necessaria corrispondenza di impedenza per cavi S/PDIF e AES/EBU.

Il cavo da 75 ohm Odin 2 consiste in un singolo conduttore pieno, placcato argento, coassiale, mentre il cavo

digitale bilanciato da 110 ohm Odin 2 è costruito con due conduttori placcati argento inseriti in un design biassiale. Entrambe le interconnessioni digitali Odin 2 usano la tecnologia Dual Mono-Filament brevettata di Nordost, che offre prestazioni dielettriche e uno smorzamento meccanico superiori. I segnali delicati che trasportano sono protetti dalla tecnologia TSC, fornendo una robusta schermatura virtuale contro interferenze EMI e RFI. Tutte le interconnessioni digitali Odin 2 sono terminate con i connettori HOLO:PLUG® appositamente costruiti di Nordost, che innalzano questi cavi a un livello mai raggiunto prima dai cavi digitali.

Isolamento:	Etilene propilene fluorurato (FEP) estruso di elevata purezza classe 1.003
Costruzione:	Spaziatura e lunghezza ottimizzate dal punto di vista meccanico, Dual Mono-Filament, design TSC
Conduttori:	S/PDIF (75 ohm): design coassiale AES/EBU (110 ohm): design biassiale
Materiale:	OFC pieno placcato argento 99,999999%
Capacitanza:	S/PDIF (75 ohm): 15,3 pF/ft AES/EBU (110 ohm): 10,5 pF/ft
Impedenza:	S/PDIF: 75 ohm AES/EBU: 110 ohm
Copertura complessiva di schermatura:	100% copertura totale
Velocità di propagazione:	90%
Terminazione:	S/PDIF (75 ohm): BNC HOLO:PLUG® placcato oro. Da BNC placcato oro ad adattore RCA incluso AES/EBU (110 ohm): XLR HOLO:PLUG® placcato oro

CAVI PER DIFFUSORI ACUSTICI

Nordost ha cambiato il panorama del mercato dei cavi audio Hi-Fi con l'introduzione del Flatline Speaker Cable. Da allora, ogni nuovo cavo per diffusori acustici piatto ha migliorato quello precedente e il cavo per diffusore Odin 2 è il cavo più elitario del suo genere.

Il cavo per diffusori acustici Odin 2 è costruito utilizzando 26 conduttori pieni placcati argento, ciascuno dei quali usufruisce della tecnologia Dual Mono-Filament proprietaria di Nordost ed è rivestito con un'estrusione con FEP di elevata purezza classe 1.003. I conduttori sono disposti con cura e distanziati con precisione su entrambi i lati di un nucleo interno vuoto per fornire un'interfaccia meccanica perfetta per tutta la lunghezza del cavo. Il layout meticoloso di questo cavo piatto per diffusori minimizza l'effetto pelle e riduce lo smorzamento, mentre le lunghezze ottimizzate dal punto di vista meccanico riducono la microfonicità interna e l'impedenza alle alte frequenze. Questo cavo è terminato con i connettori

HOLO:PLUG® placcati oro forcella e banana Z-plug Nordost per garantire il massimo contatto superficiale e un trasferimento del segnale ottimale.

La tecnologia d'avanguardia applicata al cavo per diffusori più avanzato di Nordost fornisce segnali di banda estremamente elevata con risoluzione dinamica ineguagliata. Il cavo per diffusori acustici Odin 2 promette una performance impeccabile e realistica dal sistema audio Hi-Fi.

- Isolamento:** Etilene propilene fluorurato (FEP) estruso di elevata purezza classe 1.003
- Costruzione:** Spaziatura e lunghezza ottimizzate dal punto di vista meccanico, Dual Mono-Filament
- Conduttori:** 26 x 20 AWG
- Materiale:** OFC pieno placcato argento 99,999999%
- Capacitanza:** 8,0 pF/ft
- Induttanza:** 0,125 µH/ft
- Velocità di propagazione:** 98%
- Terminazione:** HOLO:PLUG® placcato oro a forcella o HOLO:PLUG® placcato oro banana Z-plug a bassa massa



PONTICELLI PER BIWIRING

L'organizzazione del migliore impianto audio Hi-Fi richiede passione, pazienza e dedizione. Se dopo anni di soundstage collassati, trattamenti della stanza d'ascolto e aggiornamenti, siete riusciti a stabilire la perfetta combinazione di componenti e siete finalmente in grado di rivelare la musica nella sua forma più vera, non lasciate che questo sia stato vano. Un cablaggio scadente, anche se limitato a pochi centimetri, può devastare le prestazioni del vostro sistema audio.

I cavi con ponticelli per BiWiring Odin 2 sono la soluzione perfetta per i possessori di diffusori per BiWiring, che hanno già investito in cavi per diffusori acustici Odin. I cavi con ponticelli Odin 2 sono un prolungamento della filosofia di design che si trova nei cavi per diffusori acustici Odin 2. Sfruttano la tecnologia proprietaria Dual Mono-Filament di Nordost e l'estrusione con FEP a elevata purezza classe 1.003. I loro 13 conduttori placcati argento sono disposti con cura e distanziati

con precisione su entrambi i lati di un nucleo interno vuoto per fornire un'interfaccia meccanica perfetta per tutta la lunghezza del cavo. Integrando nell'impianto i cavi con ponticelli per BiWiring Odin 2 specializzati di Nordost, non solo state usufruendo di una tecnologia all'avanguardia e migliorando le prestazioni complessive dei vostri diffusori acustici, ma vi state assicurando un'impronta sonora coerente in tutto il sistema.



- Isolamento:** Etilene propilene fluorurato (FEP) estruso di elevata purezza classe 1.003
- Costruzione:** Spaziatura e lunghezza ottimizzate dal punto di vista meccanico e Dual Mono-Filament
- Conduttori:** 13 x 20 AWG
- Materiale:** OFC pieno placcato argento 99,999999%
- Capacitanza:** 8,0 pF/ft
- Induttanza:** 0,125 µH/ft
- Velocità di propagazione:** 98%
- Terminazione:** HOLO:PLUG® placcato oro a forcella o HOLO:PLUG® placcato oro Banana Z-plug a bassa massa



MIGLIORAMENTI DEL SISTEMA

Nordost produce le basi di un suono di grandissima qualità. Preamplificatori, convertitori analogico/digitale, lettori CD, giradischi, diffusori: sono tutti elementi estremamente importanti di qualsiasi impianto. Questi componenti sono facilmente visibili e sono ciò che viene in mente alla maggior parte delle persone quando pensa alle apparecchiature audio. Tuttavia, quando iniziano a sviluppare un impianto sofisticato, i veri audiofili si rendono conto che un suono della massima qualità richiede più che delle semplici scatole. Come nella costruzione di una casa, quando si decide di costruire un impianto Hi-Fi le buone fondamenta sono essenziali. Tutta la gamma di prodotti Nordost, dai cavi ai prodotti per l'alimentazione di rete elettrica e ai dispositivi di controllo di risonanza, sono progettati con un obiettivo comune: porre le basi per il successo del suono.

I prodotti QRT e i Sort System di Nordost offrono la base ideale necessaria per assicurare che ciascuno dei componenti funzioni al massimo del suo potenziale.

La musica prodotta dal vostro impianto Hi-Fi non è altro che trasferimento di segnali elettrici. La corrente alternata è in definitiva responsabile dell'efficienza di questo trasferimento e quindi determina la qualità della performance realizzata. I prodotti QRT, tra cui QBASE, QX, QV2 e QK1, sono dispositivi modulari che purificano, condizionano e migliorano la corrente CA che attraversa il vostro impianto. I Sort System di Nordost, d'altra parte, sono costituiti da dispositivi ottimizzati dal punto di vista meccanico, che attaccano le vibrazioni nocive generate all'interno e intorno ai componenti e che degradano la performance sonora.





NÖRDOST

Nordost 93 Bartzak Drive Holliston MA 01746 Stati Uniti
E-mail: info@nordost.com Sito Web: www.nordost.com